

Åmåls kommun
Tommy Jingfors
Box 22
662 22 Åmål

Etableringstillstånd för sjösäkerhetsanordningar vid Yttre Bodane, Åmåls kommun

1. Beslut

Transportstyrelsen (TS) ger härmed *etableringstillstånd* för Åmåls kommun (org.nr 212000-1587), att få påbörja etablering av sjösäkerhetsanordning (SSA) enligt ansökan (se bilaga 3).

2. Bakgrund

Åmåls kommun har ansökt om tillstånd för SSA i samband med etableringen av en ny farled vid Yttre Bodane i Vänern.

Vattenområdet för den planerade farleden sträcker sig från Limskären vid Köpmannebrokuten i söder till Vingens hamn i norr och sjömättes i december 2008 av Marin Miljöanalys AB.

Ett möte där den nya farledssträckningen och dess utmärkning diskuterades genomfördes i Norrköping 2009-08-27 där representanter för Åmåls kommun, Sjöfartsverket (SjöV) och TS deltog.

3. Skäl för beslutet

Beslutet är utfärdat med förbehåll för allmän och enskild rätt enligt Sjötrafikförordningen (1986:300) 3 kap 2 §.

SSA är nödvändiga för att sjötrafiken säkert ska kunna passera genom den nya farleden (se bilaga 4).

Vattendjupet i farleden som SSA utmärker är 1,8 meter vid sjökortets referensyta.

TS kan återkalla tillståndet helt eller delvis om nautiska förhållanden inträffar som medför behov av ändringar eller om beslutet inte följs (se bilaga 1).

Samråd har genomförts med SjöV utan invändning.

4. Övrigt

Ett *drifttillstånd* kommer att utfärdas till Åmåls kommun efter att TS mottagit en *etableringsrapport* där följande har tagits i beaktande och finns redovisat:

- Inmätning av SSA verkliga läge efter utsättning ska göras och framgå med minst 3 decimaler i formatet SWEREF-99 (redovisas med latitud/longitud, grader och decimalminuter).
- Farledsriktningen till Vingens hamn skiftas för att harmonisera mot farledsriktningen i den nya farleden som följer den gängse i Vätern, dvs. medurs (från söder till norr i farleden). Detta meddelas Sjöfartsverket, Ufs BALTICO utan dröjsmål (tfn: 011-19 10 45, e-post: ntm.baltico@sjofartsverket.se) för navigationsvarning och uppdatering av sjökort.
- SSA stramförankras i de smala passagerna i farleden.
- TS rekommenderar att SSA med nr 20, 28, 31, 48 och 55 förses med topptecken, sökanden avgör om det föreligger ytterligare behov av topptecken i samband med etableringen.
- En enklare seglingsbeskrivning bör finnas tillgänglig för att upplysa sjöfarare om farledsdjup och passager där farledsbredden understiger 20 meter.
- Farleden redovisas i karta med lämplig skala, förslagsvis 1:5 000, trängre passager 1:1 000.

Etablering av SSA som eventuellt befinner sig inom fågelskyddsområde förutsätter att tillstånd först inhämtats från Länsstyrelsen.

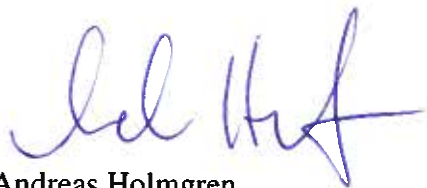
I händelse av att Åmåls kommun vill utföra någon typ av *ändring, flyttning, indragning* eller *överlåtelse* av SSA, ska medgivande först inhämtas av TS enligt bilaga 2.

Hur man överklagar

Detta beslut kan överklagas. Överklagandet ska vara skriftligt och Ni ska ange vilket beslut som överklagas och vilken ändring Ni begär.

Överklagandet ska vara ställt till Länsrätten i Östergötlands län, men skickas till Transportstyrelsen, Box 653, 601 15 Norrköping. Det ska ha kommit in till Transportstyrelsen inom tre (3) veckor från den dag då Ni fick del av detta beslut.

Detta ärende har beslutats av sektionschefen Andreas Holmgren. I den slutgiltiga handläggningen av ärendet deltog nautisk handläggare Ulf Lejdebrink och nautisk handläggare Johan Pettersson, den senare föredragande.



Andreas Holmgren



Johan Pettersson

Bilaga:	1	Utdrag SjöTF (SFS 1986:300)
	2	Ansökan om ändring av SSA
	3	Utdrag FAREG
	4	Sjökortsutdrag

Kopia: SjöV, Sjöfart & Samhälle
SjöV, Ufs-BALTICO
SjöV, Vänerns Sjötrafikområde

2009-12-03

UTDRAG UR SJÖTRAFIKFÖRORDNINGEN (SFS 1986:300)**3 kap. Säkerhetsanordningar för sjöfarten**

1 § Sjöfartsverket håller fyrar, sjömärken och andra sjösäkerhetsanordningar för sjöfarten samt sjöräddningsstationer i den utsträckning som Sjöfartsverket bestämmer efter samråd med Transportstyrelsen.

2 § Andra sjösäkerhetsanordningar för sjöfarten än som sägs i 1 § får inte inrättas inom Sveriges sjöterritorium eller ekonomiska zon utan tillstånd. Sjösäkerhetsanordningar får inte heller ändras, flyttas eller dras in utan tillstånd.

Frågor om tillstånd enligt första stycket prövas av Transportstyrelsen efter samråd med Sjöfartsverket. Ett tillstånd får förenas med villkor. I fråga om radiofyrar eller andra säkerhetsanordningar med radiosändare finns bestämmelser i lagen (2003:389) om elektronisk kommunikation och i förordningen (2003:396) om elektronisk kommunikation.

Transportstyrelsen får efter samråd med Sjöfartsverket föreskriva att tillstånd för inrättande, ändring, flyttning eller indragning av säkerhetsanordningar inte behövs i ett visst område eller för en viss typ av säkerhetsanordningar. Förordning (2008:1285).

3 § Den som inrättar eller övertar en säkerhetsanordning skall underhålla och betjäna anordningen på ett tillfredsställande sätt. Transportstyrelsen utövar tillsyn över säkerhetsanordningar i den mån tillsynen inte ankommer på någon annan. Förordning (2008:1285).

4 § Om en säkerhetsanordning är bristfällig eller vilseledande och rättelse inte omedelbart sker efter tillsägelse hos den underhållsskyldige eller denne inte kan anträffas omedelbart, får Transportstyrelsen på den underhållsskyldiges bekostnad undanröja anordningen eller föranstalta om rättelse.

Om Transportstyrelsen finner att det i Sveriges sjöterritorium har anordnats belysning eller något annat som kan vilseleda sjöfarande, skall styrelsen anmäla förhållandet till länsstyrelsen, om anordningen inte senast kan undanröjas. Länsstyrelsen skall meddela de föreskrifter som behövs för att anordningen snarast möjligt skall undanröjas. Länsstyrelsen får då förelägga vite.

Om Transportstyrelsen finner att det i Sveriges ekonomiska zon har anordnats belysning eller något annat som kan vilseleda sjöfarande, skall styrelsen meddela de föreskrifter som behövs för att anordningen skall undanröjas. Transportstyrelsen får då förelägga vite. Förordning (2008:1285).

5 § Fartyg får inte förtöjas vid fyrar, sjömärken eller andra säkerhetsanordningar.

6 § Den som med eller utan skuld medverkat i en händelse som lett till att en fyr, ett sjömärke eller någon annan säkerhetsanordning har skadats eller rubbats är skyldig att anmäla det inträffade till befattningshavare vid Sjöfartsverket eller till någon annan som svarar för anordningen. Sjöfartsverket ska snarast informera Transportstyrelsen om det inträffade. Förordning (2008:1285).

5 kap. Ansvarsbestämmelser m.m.

1 § Till böter döms

4. den som uppsåtligt eller av oaktsamhet bryter mot 3 kap. 2 § första stycket, 5. den som bryter mot 3 kap. 5 eller 6 §.

**ANSÖKAN OM
TILLSTÅND FÖR SJÖSÄKERHETSANORDNING**

Enligt Sjötrafikförordningen (1986:300) 3:e- och 5:e kap.

<input checked="" type="checkbox"/> Nytt drifttillstånd	<input type="checkbox"/> Förnyelse av tillstånd	<input type="checkbox"/> Komplettering/Ändring	
Tillstånd nr:	<input type="checkbox"/> Nytt nr: eller <input type="checkbox"/> Befintligt nr:		
Diarienummer:	Transportstyrelsens diarienummer: 060219-TSS2009-4149		
Sjösäkerhetsanordning:	Namn:		
Sjösäkerhetsanordning:	Position (WGS 84):		
Tillståndssökande:	Namn & person- eller organisations nr: Åmåls kommun (org.nr 212000-1587)		
	Adress: Box 22, 662 22 Åmål		
	Telefon dagtid: Tfn 0532-17 000		
	e-postadress: tommy.jingfors@amal.se		
Detaljerad beskrivning av det nautiska behovet (ange ev. bilagor):			
Teknisk beskrivning av sjösäkerhetsanordningen (ange ev. bilagor):			
Samråd genomfört med SjöV (datum & signatur):			
Etableringstillstånd:	<input type="checkbox"/> Tillstyrkes <input type="checkbox"/> Avstyrkes	Datum	Signatur
Övrig information:			
Ort	Datum	Underskrift/Namnförtydligande	

FÖRTECKNING - NAUTISKA FUNKTIONER

Agare: Ämås kommun

Nartyp:

Status: Planerad

Namn	TO	Naf	Läge N	Läge E	Lokal id	Fastställandestatus	Klassfaktor 1	Station id
Yttre Bodane 01	Vn	Prick	58-51,60499900	12-38,36200217	Ej fastställd	Ej fastställd		
Yttre Bodane 02	Vn	Prick	58-51,60262131	12-38,29122025	Ej fastställd	Ej fastställd		
Yttre Bodane 03	Vn	Prick	58-51,47096523	12-38,23195670	Ej fastställd	Ej fastställd		
Yttre Bodane 04	Vn	Prick	58-51,52022902	12-38,21951503	Ej fastställd	Ej fastställd		
Yttre Bodane 05	Vn	Prick	58-51,11989571	12-37,81903964	Ej fastställd	Ej fastställd		
Yttre Bodane 06	Vn	Prick	58-51,08338045	12-37,82877658	Ej fastställd	Ej fastställd		
Yttre Bodane 07	Vn	Prick	58-50,94438092	12-37,64288184	Ej fastställd	Ej fastställd		
Yttre Bodane 08	Vn	Prick	58-50,95054017	12-37,57090397	Ej fastställd	Ej fastställd		
Yttre Bodane 09	Vn	Prick	58-50,80547893	12-37,30531019	Ej fastställd	Ej fastställd		
Yttre Bodane 10	Vn	Prick	58-50,81982826	12-37,29386218	Ej fastställd	Ej fastställd		
Yttre Bodane 11	Vn	Prick	58-50,76199789	12-37,20000483	Ej fastställd	Ej fastställd		
Yttre Bodane 12	Vn	Prick	58-50,71100230	12-37,07900473	Ej fastställd	Ej fastställd		
Yttre Bodane 13	Vn	Prick	58-50,53196281	12-36,90184223	Ej fastställd	Ej fastställd		
Yttre Bodane 14	Vn	Prick	58-50,57014684	12-36,82054871	Ej fastställd	Ej fastställd		
Yttre Bodane 15	Vn	Prick	58-50,26099785	12-36,71600079	Ej fastställd	Ej fastställd		
Yttre Bodane 16	Vn	Prick	58-49,98921607	12-36,57248683	Ej fastställd	Ej fastställd		
Yttre Bodane 17	Vn	Prick	58-49,86115188	12-36,60611599	Ej fastställd	Ej fastställd		
Yttre Bodane 18	Vn	Prick	58-49,83799888	12-36,58399584	Ej fastställd	Ej fastställd		
Yttre Bodane 19	Vn	Prick	58-49,78863349	12-36,58792642	Ej fastställd	Ej fastställd		
Yttre Bodane 20	Vn	Prick	58-49,78652014	12-36,58092967	Ej fastställd	Ej fastställd		
Yttre Bodane 21	Vn	Prick	58-49,77547078	12-36,59178562	Ej fastställd	Ej fastställd		

Yttre Bodane 22	Vn	Prick	58-49,77900142	12-36,58100053	Ej fastställt
Yttre Bodane 23	Vn	Prick	58-49,73903867	12-36,56607972	Ej fastställt
Yttre Bodane 24	Vn	Prick	58-49,73699990	12-36,55699879	Ej fastställt
Yttre Bodane 25	Vn	Prick	58-49,70050672	12-36,56466922	Ej fastställt
Yttre Bodane 26	Vn	Prick	58-49,70057300	12-36,55107712	Ej fastställt
Yttre Bodane 27	Vn	Prick	58-49,49999925	12-36,51200410	Ej fastställt
Yttre Bodane 28	Vn	Prick	58-49,53944905	12-36,50098010	Ej fastställt
Yttre Bodane 29	Vn	Prick	58-49,39754905	12-36,50845743	Ej fastställt
Yttre Bodane 30	Vn	Prick	58-49,33133444	12-36,48029135	Ej fastställt
Yttre Bodane 31	Vn	Prick	58-49,30907812	12-36,53421087	Ej fastställt
Yttre Bodane 32	Vn	Prick	58-49,31309377	12-36,61043434	Ej fastställt
Yttre Bodane 33	Vn	Prick	58-49,27599977	12-36,53299705	Ej fastställt
Yttre Bodane 34	Vn	Prick	58-49,07023184	12-36,48709869	Ej fastställt
Yttre Bodane 35	Vn	Prick	58-48,94973439	12-36,45605487	Ej fastställt
Yttre Bodane 36	Vn	Prick	58-48,92900122	12-36,37900214	Ej fastställt
Yttre Bodane 37	Vn	Prick	58-48,76565365	12-36,24725712	Ej fastställt
Yttre Bodane 38	Vn	Prick	58-48,75400073	12-36,28800514	Ej fastställt
Yttre Bodane 39	Vn	Prick	58-48,65600009	12-36,11200116	Ej fastställt
Yttre Bodane 40	Vn	Prick	58-48,61299969	12-36,00799964	Ej fastställt
Yttre Bodane 41	Vn	Prick	58-48,40146440	12-35,77012976	Ej fastställt
Yttre Bodane 42	Vn	Prick	58-48,43888585	12-35,78048538	Ej fastställt
Yttre Bodane 43	Vn	Prick	58-48,31700255	12-35,57499760	Ej fastställt
Yttre Bodane 44	Vn	Prick	58-48,32672932	12-35,53840817	Ej fastställt
Yttre Bodane 45	Vn	Prick	58-48,26624771	12-35,31934017	Ej fastställt
Yttre Bodane 46	Vn	Prick	58-48,25998025	12-35,33055180	Ej fastställt
Yttre Bodane 47	Vn	Prick	58-48,22792517	12-35,28807429	Ej fastställt
Yttre Bodane 48	Vn	Prick	58-48,23139713	12-35,28549576	Ej fastställt
Yttre Bodane 49	Vn	Prick	58-48,21851890	12-35,27192899	Ej fastställt
Yttre Bodane 50	Vn	Prick	58-48,22123129	12-35,25759124	Ej fastställt
Yttre Bodane 51	Vn	Prick	58-48,16958861	12-35,18068820	Ej fastställt
Yttre Bodane 52	Vn	Prick	58-48,16991471	12-35,16123921	Ej fastställt

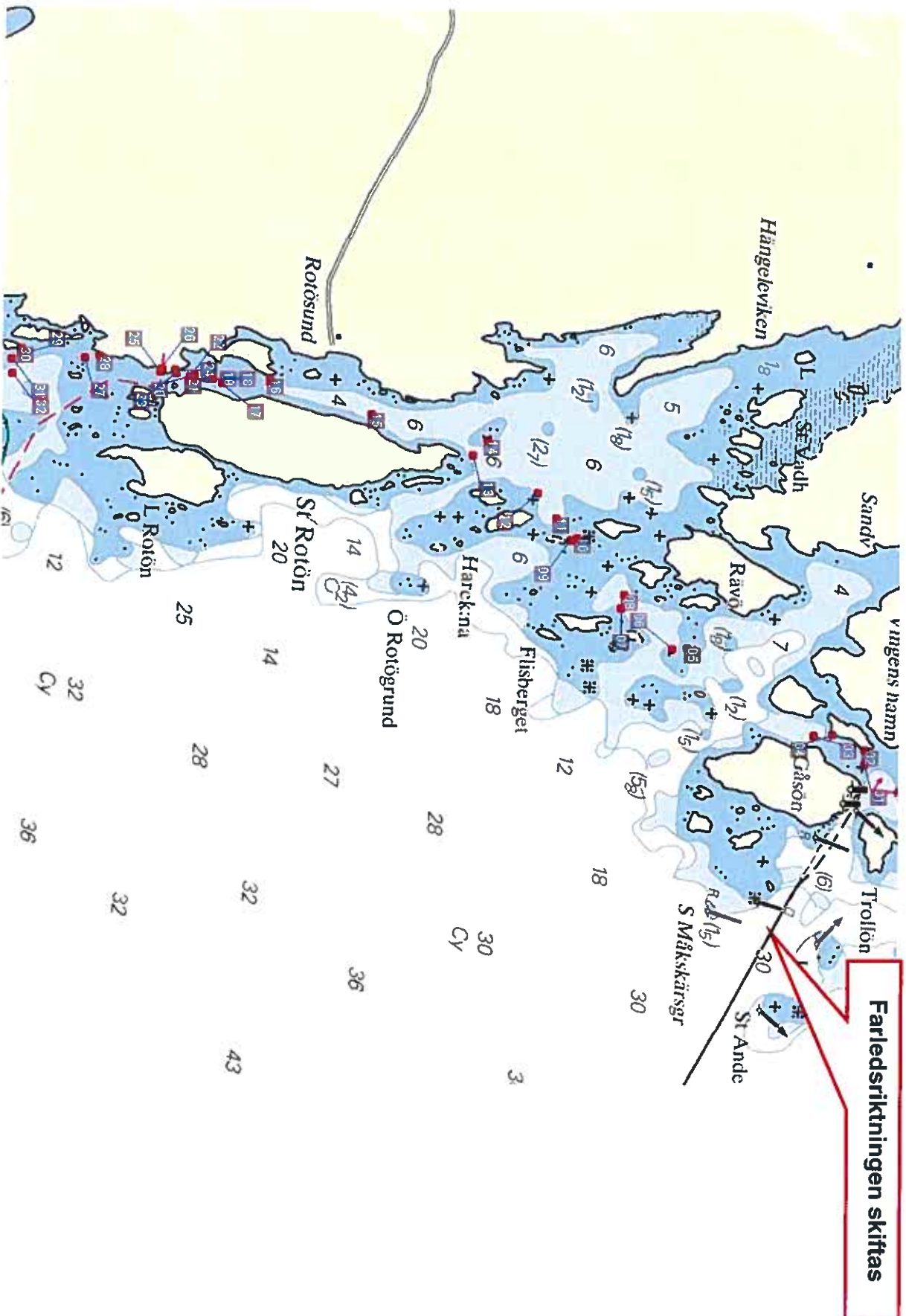
2009-12-03

Bilaga 3

Yttre Bodane 53	Vn	Prick	58-48,14581932	12-35,15785451	Ej fastställt
Yttre Bodane 54	Vn	Prick	58-48,15506035	12-35,15388806	Ej fastställt
Yttre Bodane 55	Vn	Prick	58-48,13099965	12-35,10800285	Ej fastställt
Yttre Bodane 56	Vn	Prick	58-48,04052383	12-35,06986346	Ej fastställt
Yttre Bodane 57	Vn	Prick	58-48,09009353	12-35,04864292	Ej fastställt
Yttre Bodane 58	Vn	Prick	58-48,01888194	12-35,04377855	Ej fastställt
Yttre Bodane 59	Vn	Prick	58-47,88199871	12-35,00000117	Ej fastställt
Yttre Bodane 60	Vn	Prick	58-47,77583701	12-34,89208477	Ej fastställt
Yttre Bodane 61	Vn	Prick	58-47,79085156	12-34,92119183	Ej fastställt
Yttre Bodane 62	Vn	Prick	58-47,78180000	12-34,82010000	Ej fastställt
Yttre Bodane 63	Vn	Prick	58-47,75860000	12-34,82170000	Ej fastställt

Anm.

Ämåls kommun uppmanas mäta in prickarna efter genomförd etablering. Efter utförd inmätning återrapporteras resultatet till Sjöfartsverket (TO Vänerm) och Transportstyrelsen. TO Vänerm ansvarar för att FAREG uppdateras. Transportstyrelsen återkommer slutligen med ett kompletterande drittilstånd till detta beslut.



2009-12-03

Bilaga 4

